

Case Study Porto di Trieste

GATE AUTOMATION INNOVATIVA PER IL CONTROLLO DEI VARCHI DI ACCESSO STRADALI E FERROVIARI

Dopo Genova, Venezia e Savona la piattaforma Sesamo sbarca nel porto di Trieste: Aitek ha realizzato il sistema per il controllo dei transiti nei varchi stradali di Riva Traiana e di Via della Rampa, nel varco Intermodale ROLA e nel gate ferroviario dello scalo triestino.





Sicurezza, affidabilità, flessibilità

E' la porta di accesso ai mercati dell'Europa Centrale, il primo scalo marittimo italiano per il traffico merci: è il porto di Trieste, uno scalo in continua crescita, che richiede elevati standard tecnologici e di automazione. Ecco perché le tecnologie Aitek sono state integrate nel sistema di controllo dei varchi portuali sviluppato da Vitrociset, azienda che opera nel campo delle tecnologie ICT per i Trasporti e la Logistica, nell'ambito della realizzazione della Piattaforma Logistica Integrata del Friuli-Venezia Giulia.

I gate stradali

Grazie alla tecnologia **Sesamo** i varchi stradali sono "aperti", senza sbarre e spire: un laser posizionato al varco ha la funzione di barriera ottica, rilevando i veicoli in avvicinamento e attivando la procedura di acquisizione delle immagini.

Il modulo software **Sesamo-CCR** elabora le immagini acquisite dalle telecamere per ricavare i codici **ISO 6346**, che vengono automaticamente associati agli altri dati rilevati dal sistema e resi disponibili in tempo reale agli operatori di varco per le opportune verifiche. Inoltre, le telecamere del varco ROLA acquisiscono le immagini dei semi-rimorchi e delle casse mobili posizionati sui vagoni ferroviari in transito per rilevare i codici **ILU** (Intermodal Loading Unit-Code), il nuovo sistema di identificazione delle unità di carico per il trasporto combinato.

Il gate ferroviario

Trieste è fra i primi porti del Mediterraneo ad avere un gate ferroviario per il controllo automatizzato dei codici identificativi dei carri e dei container. Un portale che sovrasta il binario del gate è stato attrezzato con sei telecamere per l'acquisizione delle immagini delle superfici dei vagoni e due laser scanner per il rilevamento dell'inizio di ogni carro, della direzione e della velocità dei convogli; acquisite le immagini, il modulo **Sesamo-CCR** estrae i codici **ISO 6346** dei container e il codice **UIC** di ogni vagone.

I vantaggi

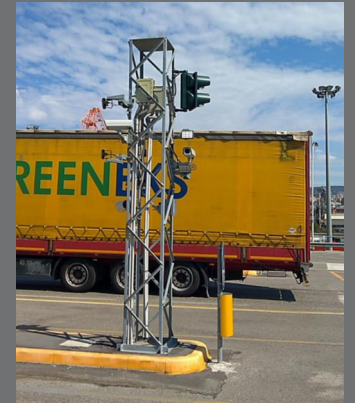
La soluzione Aitek per il porto di Trieste assicura la piena operatività anche in condizioni critiche di traffico, garantendo una accuratezza **superiore al 95%**.

La completa integrabilità con sistemi di terze parti permette la trasmissione in tempo reale dei dati rilevati ai sistemi informativi portuale e doganale, accelerando le procedure di controllo, il tracking/tracing e la gestione doganale nel pieno rispetto delle normative di sicurezza e di viabilità.



Caratteristiche della soluzione

- Gestione di 8 varchi stradali e di un varco ferroviario
- Varchi stradali "aperti", senza sbarre e spire
- Acquisizione delle immagini HD per ogni transito
- Rilevamento dei codici ISO6346 dei container
- Rilevamento dei codici ILU delle unità di carico intermodali
- Rilevamento dei codici UIC dei vagoni ferroviari
- Accuratezza superiore al 95%



Chi siamo

Aitek è azienda leader nella progettazione, realizzazione di soluzioni tecnologiche innovative. Progetta e realizza sistemi intelligenti per i trasporti e il traffico, videosorveglianza per la sicurezza, digital signage per la comunicazione.

Dal 1986 Aitek consolida la propria presenza sui mercati nazionali e internazionali grazie alla collaborazione continua con aziende leader e la costante attenzione alle evoluzioni tecnologiche. Aitek è tra le poche aziende italiane ad aver ricevuto dalla Unione Europea il prestigioso IST Prize in ambito produzione tecnologica.

Contatti

Aitek S.p.A.
Via della Crocetta, 15
16122 Genova
Tel. +39 010 846731
Fax +39 010 8467350
info@aitek.it
www.aitek.it