

CASE HISTORY

TERMINAL CONTENITORI PORTO DI GENOVA S.p.A. - PSA Group

Gestione automatica dei transiti di veicoli

Controllo automatizzato dei container in uscita dal terminal

Il sistema verifica in tempo reale che i container in uscita dal terminal siano caricati sul veicolo indicato nella documentazione allegata alla spedizione, facilitando le attività di ispezione.

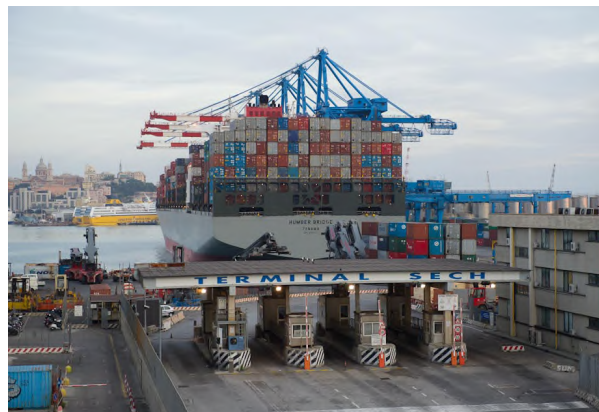
La soluzione di gate automation utilizza la piattaforma Sesamo di Aitek e comprende una serie di moduli software specifici per la gestione dei dispositivi di campo (sbarra, semaforo, colonnina dotata di lettore di QR code e dispositivo parla/ascolta), il riconoscimento targhe e codici ISO tramite tecnologia OCR, l'interfacciamento con il Database per il controllo e l'archiviazione dei dati.

Ciascuna delle 2 corsie di uscita sono attrezzate con un gruppo di ripresa video composto da 4 telecamere Megapixel a colori per l'acquisizione di immagini HD delle superfici dei container, illuminatori a luce bianca di tipo impulsivo (strobe) e da una telecamera a infrarossi per l'acquisizione della targa della motrice.

Barriere ottiche e fotocellule hanno il compito di rilevare i veicoli che entrano nella corsia di uscita, stimarne la velocità e attivare la procedura di acquisizione immagini, mentre un laser scanner definisce il profilo dei veicoli per individuare la presenza di container. Appositi moduli software selezionano i fotogrammi contenenti i codici ISO e le targhe e li inviano all'OCR per l'elaborazione delle stringhe alfanumeriche.

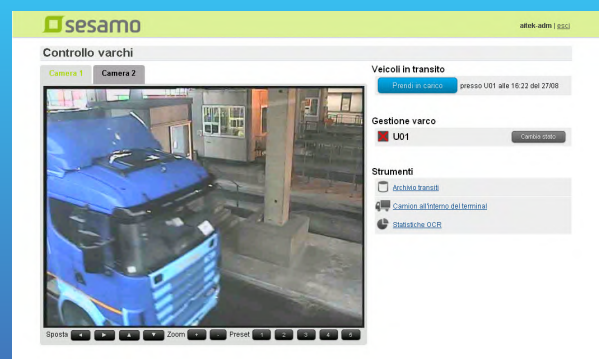
Ad ogni transito viene associato un ticket che contiene un QR code nel quale sono inseriti i dati sulla spedizione presenti nel Database. Al momento dell'uscita il ticket viene esibito dall'autista dell'automezzo, mediante il passaggio sul lettore di QR code presente sulla colonnina: il sistema autorizza il transito se i dati contenuti nel ticket corrispondono a quelli acquisiti tramite l'elaborazione delle immagini. Tutti i dati acquisiti e le immagini sono archiviati in Database e possono essere consultati dagli operatori di varco grazie ad una interfaccia web.

Il sistema permette il completo controllo del varco di uscita durante l'orario di apertura senza influire sull'operatività del terminal. L'utilizzo di dispositivi allo stato dell'arte tecnologico garantisce la massima affidabilità della soluzione indipendentemente dal numero di veicoli controllati, dall'usura dei container e dalle condizioni ambientali.



Caratteristiche della soluzione

- Rilevamento targhe dei veicoli (motrici e rimorchi)
- Rilevamento codici ISO 6346 dei container
- Rilevamento codici ILU (Intermodal Loading Units)
- Registrazione dei transiti dei veicoli per rilevamento di danni ai container
- Gestione di colonnine self-service interattive presso le corsie
- Applicazione Sesamo-GOS per la gestione delle procedure di transito e l'integrazione con TOS per il matching fra dati acquisiti e quelli nel sistema



Aitek

Aitek S.p.A.

Via della Crocetta, 15 | 16122 Genova

Tel. +39 010 846731 | info@aitek.it | www.aitek.it

E' vietata la riproduzione totale o parziale senza autorizzazione di Aitek S.p.A.

Le caratteristiche e le funzionalità descritte in questo documento possono variare senza preavviso - © Aitek S.p.A 2022 - Vers. 2.0