



## CASE HISTORY

### HITACHI RAIL STS S.p.A.

**Enterprise Communication per la diffusione e condivisione interna di contenuti**

## TVIP per Hitachi Rail STS, il top del Made in Italy

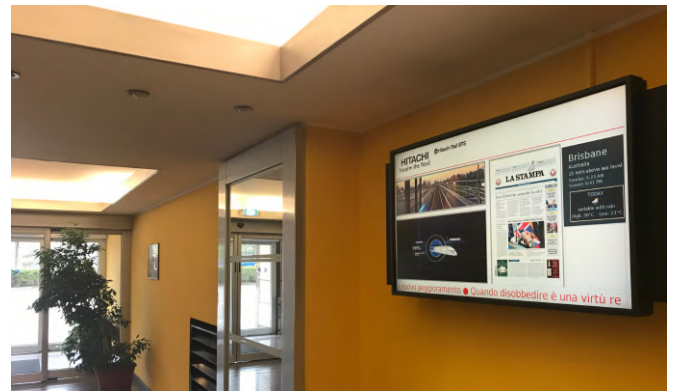
La diffusione del Digital Signage, la forma di comunicazione basata sulla distribuzione di contenuti multimediali su monitor installati in spazi pubblici, ha trasformato il modo di veicolare le informazioni agli utenti, siano essi clienti, viaggiatori, visitatori o dipendenti di un'azienda.

Tuttavia, il Digital Signage può essere sfruttato non soltanto per trasmettere contenuti promozionali, ma anche per creare nuovi canali di Enterprise Communication all'interno di organizzazioni aziendali complesse e strutturate a livello globale. Grazie al Digital Signage, la comunicazione può quindi diventare un elemento di diffusione di valori aziendali e condivisione interna.

Hitachi Rail STS, global player nella realizzazione di grandi progetti per il trasporto ferroviario e metropolitano, ha dotato le proprie sedi di un circuito di Enterprise Communication interno, scegliendo la piattaforma TVIP di Aitek per gestire l'intera infrastruttura. Le sedi sono state allestite con grandi monitor, posizionati presso reception, sale e corridoi, sui quali vengono trasmessi comunicazioni istituzionali, clip aziendali, news scorrevoli, rassegna stampa e info meteo.

Per ricevere i contenuti multimediali, ciascun monitor integra un player NUC Intel, uno dei più potenti e affidabili mini PC disponibili sul mercato. La gestione dei contenuti e la programmazione del loro invio ai monitor è possibile grazie a TVIP-Director, l'applicazione web sviluppata da Aitek per la gestione di reti di Digital Signage.

L'applicazione, installata su un server virtuale, permette agli amministratori del sistema di gestire in maniera indipendente l'intero network, di modificare le configurazioni dei player e aggiungerne di nuovi in caso di direttamente dal centro, senza la necessità di interventi on site.



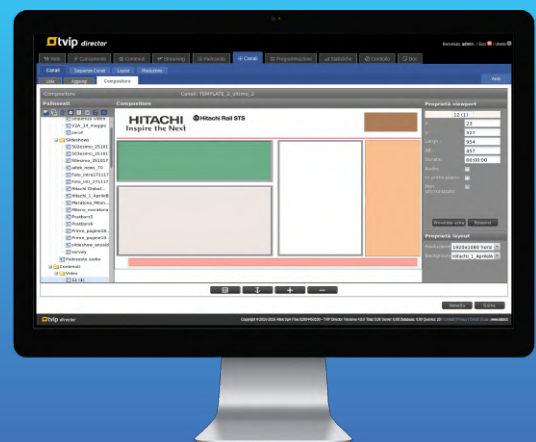
TVIP-Director è un content manager dotato di tutti gli strumenti di editing e programmazione necessari in un circuito di Digital Signage: dall'ingestion dei contenuti multimediali (clip audio/video, immagini, slide, contenuti web, contenuti testuali, RSS) alla creazione di layout, playlist e canali personalizzati. Uno strumento affidabile e facile da usare che consente di diffondere in modo rapido e sicuro informazioni aggiornate in tempo reale e contenuti programmati in base al luogo e all'orario di diffusione.

Oggi il network di Hitachi Rail STS gestisce 14 monitor, collocati presso le sedi di Genova, Napoli, Piosasco, Tito Scalo, Pittsburgh, Parigi, Pechino e Brisbane: i player integrati ricevono in tempo reale i contenuti inviati da un'unica postazione remota, che provvede all'invio di contenuti personalizzati in base alla località.

La piattaforma TVIP ha reso possibile la realizzazione di una soluzione affidabile e allo stato dell'arte tecnologico: un "biglietto da visita digitale" di grande impatto che accoglie tutti coloro che accedono alle sedi e che consente di mantenere il personale aziendale costantemente informato sulle attività e sui risultati ottenuti dalla società. Una sorta di ponte "virtuale" che unisce le sedi di Hitachi Rail STS, l'eccellenza industriale italiana nel mondo.

### Caratteristiche della soluzione

- Gestione centralizzata di 14 monitor posizionati presso 8 sedi aziendali
- Invio dei contenuti sottoforma di canali e playlist a player NUC integrati ai monitor
- Applicazione di regia per l'ingestion di contenuti, la creazione di canali e la programmazione dei contenuti
- Programmazione della trasmissione dei contenuti in base alla localizzazione geografica dei monitor
- Gestione da remoto della rete dei player, attività di configurazione senza la necessità in di interventi on-site



# Aitek

**Aitek S.p.A.**

**Via della Crocetta, 15 | 16122 Genova**

**Tel. +39 010 846731 | [info@aitek.it](mailto:info@aitek.it) | [www.aitek.it](http://www.aitek.it)**

*E' vietata la riproduzione totale o parziale senza autorizzazione di Aitek S.p.A.*

*Le caratteristiche e le funzionalità descritte in questo documento possono variare senza preavviso - © Aitek S.p.A 2022 - Vers. 2.0*