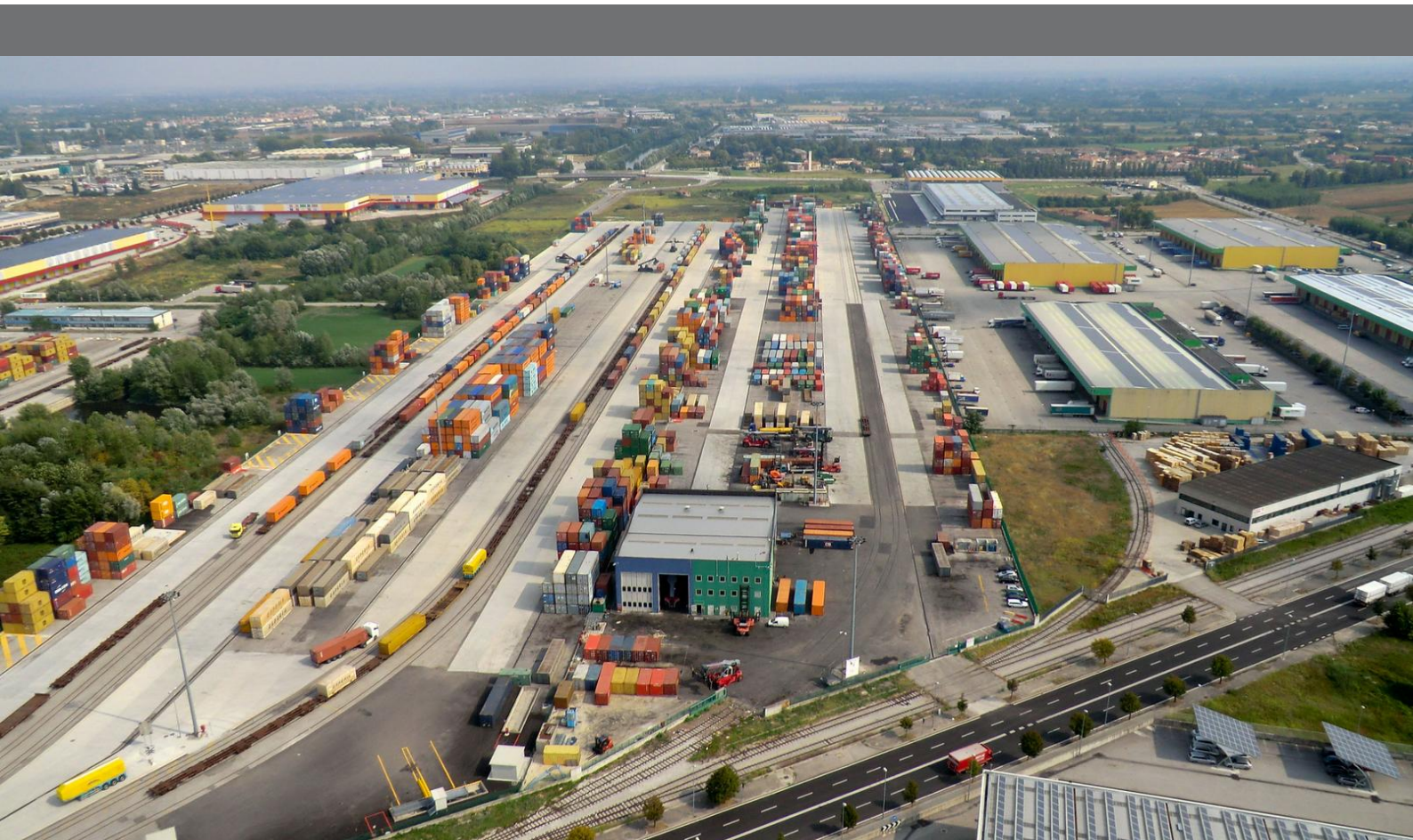


## Case Study Interporto di Padova S.p.A.

### GATE AUTOMATION AL SERVIZIO DELL'INTERMODALITA'

Telecamere, laser scanner e il software Aitek per la gestione automatizzata di un varco ferroviario e l'acquisizione in tempo reale dei codici identificativi dei container e dei carri ferroviari.





## Controllo automatico dei container e dei carri ferroviari

Oltre 40 anni di attività, 350 mila metri quadri di infrastrutture, 275 mila TEU movimentati all'anno: sono i numeri che fanno dell'**Interporto di Padova** uno dei più importanti centri logistici in Europa. Una struttura all'avanguardia che offre tutti i servizi necessari all'esercizio del trasporto combinato gomma-rotta e garantisce collegamenti ferroviari regolari con i principali porti europei. In un centro logistico così importante l'utilizzo di tecnologie affidabili in grado di ottimizzare le attività di controllo ai varchi di accesso è indispensabile. Per questo motivo Interporto di Padova SpA ha affidato ad Aitek la realizzazione di un varco ferroviario per il controllo automatizzato dei container e dei carri in entrata e in uscita.

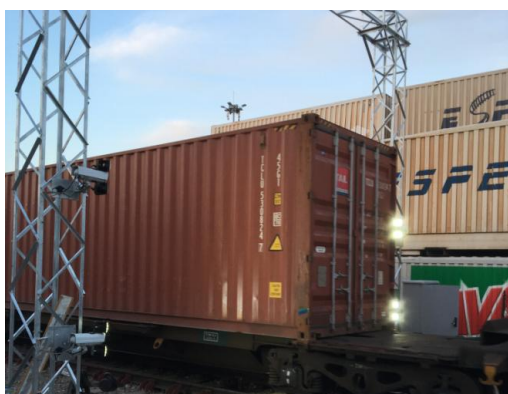


### Controllo in tempo reale dei convogli

La soluzione utilizza i moduli software della piattaforma **Sesamo-Gate**, appositamente sviluppata da Aitek per gestire le procedure di controllo dei transiti presso varchi stradali e ferroviari.

Gli oltre 5500 treni container che ogni anno entrano ed escono dall'Interporto di Padova devono transitare attraverso un portale a struttura metallica, posizionato presso il binario di accesso e attrezzato con cinque telecamere per l'acquisizione delle immagini HD delle superfici dei container e dei carri e due laser scanner per il rilevamento dell'inizio di ogni carro e di ogni container, della direzione e della velocità dei convogli.

Acquisite le immagini, i moduli **Sesamo-CCR** e **Sesamo-UIC** utilizzano la tecnologia OCR per elaborare le immagini e riconoscere i codici ISO6346 dei container e il codice UIC identificativo di ogni carro ferroviario in transito. I dati acquisiti sono inviati in tempo reale agli operatori della sala controllo, i quali verificano che la composizione effettiva del treno corrisponda a quella teorica.



### Sesamo-Gate, una soluzione di successo

La grande affidabilità di **Sesamo-Gate** assicura la piena operatività e la massima accuratezza anche in condizioni ambientali critiche. La gestione automatica delle operazioni di controllo ai varchi consente di eliminare la presenza di operatori in campo, permettendo al personale di intervenire da remoto, con un notevole incremento della sicurezza, della precisione dei dati acquisiti e una sensibile riduzione dei tempi di trattamento dei mezzi.

## Caratteristiche della soluzione

- Cinque telecamere IP Megapixel per la ripresa delle superfici dei carri e dei container
- Due laser scanner per il rilevamento dell'inizio di ogni carro e di ogni container, della direzione e della velocità dei convogli.
- Rilevamento automatico dei codici ISO6346 dei container e dei codici UIC dei carri ferroviari
- Completa integrabilità con sistemi informativi e doganali dell'interporto



## Chi siamo

Aitek è azienda leader nella progettazione, realizzazione di soluzioni tecnologiche innovative. Progetta e realizza sistemi intelligenti per i trasporti e il traffico, videosorveglianza per la sicurezza, digital signage per la comunicazione.

Dal 1986 Aitek consolida la propria presenza sui mercati nazionali e internazionali grazie alla collaborazione continua con aziende leader e la costante attenzione alle evoluzioni tecnologiche. Aitek è tra le poche aziende italiane ad aver ricevuto dalla Unione Europea il prestigioso IST Prize in ambito produzione tecnologica.

## Contatti

Aitek S.p.A.  
Via della Crocetta, 15  
16122 Genova - Italy  
Tel. +39 010 846731  
Fax +39 010 8467350  
info@aitek.it  
www.aitek.it